

TOURMALINE

5½ pièces
166 m² habitables



GRATISA
.CH

IMMOVAL
.CH



IMMOVAL SA

Rue des Casernes 18, 1950 Sion
027 205 42 00, info@immoval.ch

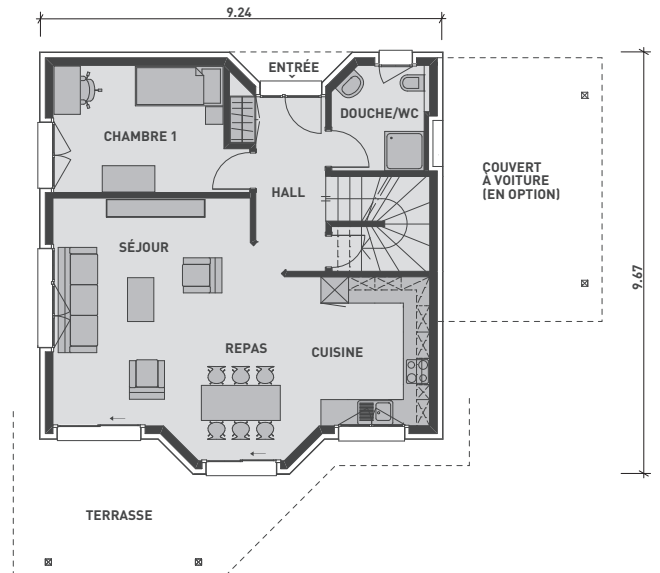
GRATISA SA

Place de l'Aigle 6, 1663 Moléson
026 921 85 01, info@gratisa.ch



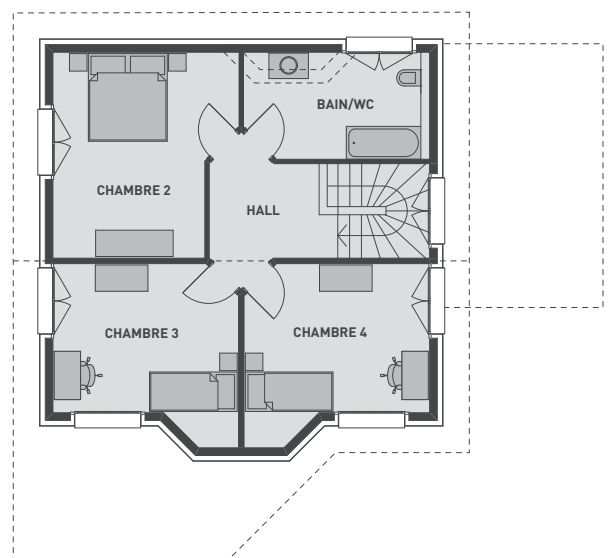
REZ-DE-CHAUSSÉE m²

- Hall d'entrée avec vestiaire	7.40
- WC visiteurs avec douche	4.94
- Cuisine	8.43
- Séjour/repas	31.35
- Chambre 1	11.91



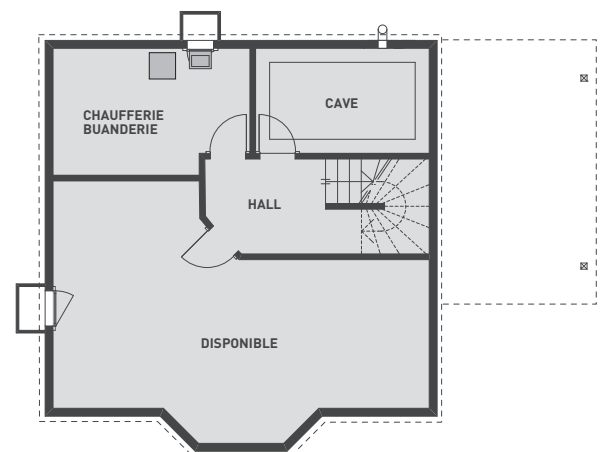
ÉTAGE m²

- Chambre 2	17.90
- Chambre 3	15.18
- Chambre 4	15.18
- Salle de bain	10.09
- Hall	7.35



SOUS-SOL m²

- Hall	10.70
- Local technique/buanderie	12.48
- Cave	9.48
- Disponible	37.80



TOURMALINE

Classique et avenante, la Tourmaline propose un rez-de-chaussée avec un accueillant hall d'entrée et un généreux porche. Pratique pour sa chambre et sa salle d'eau de plain-pied, cette villa s'adapte à toutes les générations et même à une activité à domicile. Grâce à de grandes pièces, l'étage se décline dans une ambiance et un volume confortable.